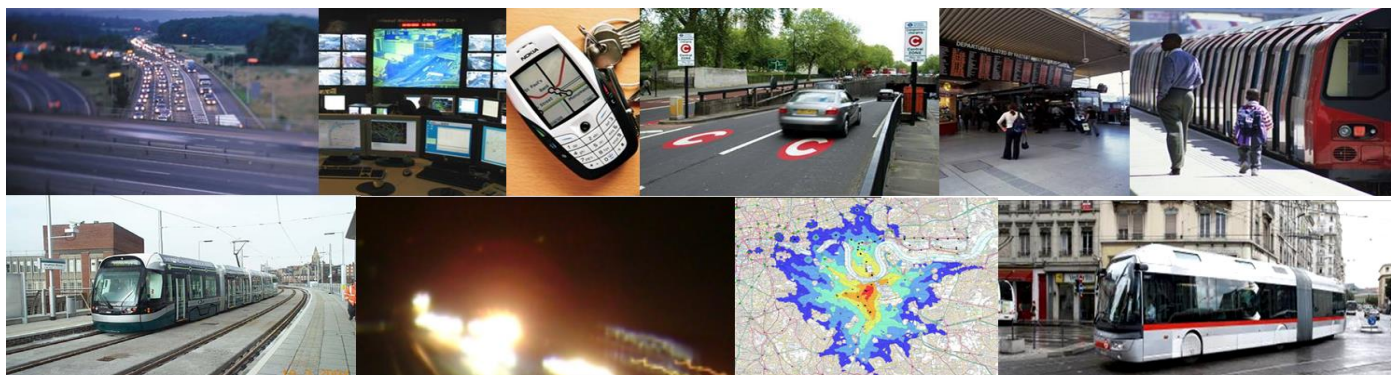


ОБУЧИТЕЛЕН СЕМИНАР ЗА ПЛАН ЗА УСТОЙЧИВА ГРАДСКА МОБИЛНОСТ

МОДУЛ 1 – Концепция и подход



Планове за устойчива градска мобилност:

Какво е ПУГМ?


- Определение за План за устойчива градска мобилност (ПУГМ):

„Планът за устойчива градска мобилност е **стратегически план**, предназначен да удовлетвори нуждите от **мобилност** на **хората и бизнеса** в **градовете** и техните околности, за по-добро **качество на живот**.

Той се основава на съществуващите практики за планиране и отчита принципите на **интеграция, участие и оценка**.“

Планове за устойчива градска мобилност:

Сравнение

Традиционно		Планиране на устойчива градска мобилност:
Фокус върху <i>трафика</i>		Фокус върху <i>хората</i>

Планове за устойчива градска мобилност:

Сравнение

Традиционно		Планиране на устойчива градска мобилност:
Фокус върху <i>трафика</i>	↔	Фокус върху <i>хората</i>
Основна цел: <i>капацитета и скоростта на потока на движение</i>	↔	Основна цел: <i>достъпност и качество на живот</i>

Планове за устойчива градска мобилност:

Сравнение

Традиционно		Планиране на устойчива градска мобилност:
Фокус върху <i>трафика</i>	↔	Фокус върху <i>хората</i>
Основна цел: <i>капацитета и скоростта на потока на движение</i>	↔	Основна цел: <i>достъпност и качество на живот</i>
Политически мандати и планирани от експерти	↔	Активно участие на важни заинтересовани страни

Планове за устойчива градска мобилност:

Сравнение

Традиционно		Планиране на устойчива градска мобилност:
Фокус върху <i>трафика</i>	↔	Фокус върху <i>хората</i>
Основна цел: <i>капацитета и скоростта на потока на движение</i>	↔	Основна цел: <i>достъпност и качество на живот</i>
Политически мандати и планирани от експерти	↔	Активно участие на важни заинтересовани страни
Акцент върху инженерите по транспорта		Междудисциплинарно планиране

Планове за устойчива градска мобилност:

Сравнение

Традиционно		Планиране на устойчива градска мобилност:
Фокус върху <i>трафика</i>	↔	Фокус върху <i>хората</i>
Основна цел: <i>капацитета и скоростта на потока на движение</i>	↔	Основна цел: <i>достъпност и качество на живот</i>
Политически мандати и планирани от експерти	↔	Активно участие на важни заинтересовани страни
Акцент върху инженерите по транспорта	↔	Междудисциплинарно планиране
Инфраструктурата като основната тема		Комбинация от инфраструктура, услуги, информация и реклама

Планове за устойчива градска мобилност:

Сравнение

Традиционно		Планиране на устойчива градска мобилност:
Фокус върху <i>трафика</i>	↔	Фокус върху <i>хората</i>
Основна цел: <i>капацитета и скоростта на потока на движение</i>	↔	Основна цел: <i>достъпност и качество на живот</i>
Политически мандати и планирани от експерти	↔	Активно участие на важни заинтересовани страни
Акцент върху инженерите по транспорта	↔	Междудисциплинарно планиране
Инфраструктурата като основната тема	↔	Комбинация от инфраструктура, пазари, услуги, информация и реклама
Планиране, ръководено от инвестициите		Икономически ефективни цели – оптимално съотношение цена/качество

Планове за устойчива градска мобилност:

Сравнение

Традиционно		Планиране на устойчива градска мобилност:
Фокус върху <i>трафика</i>	↔	Фокус върху <i>хората</i>
Основна цел: <i>капацитета и скоростта на потока на движение</i>	↔	Основна цел: <i>достъпност</i> и <i>качество на живот</i>
Политически мандати и планирани от експерти	↔	Активно участие на важни заинтересовани страни
Акцент върху инженерите по транспорта	↔	Междудисциплинарно планиране
Инфраструктурата като основната тема	↔	Комбинация от инфраструктура, пазари, услуги, информация и реклама
Планиране, ръководено от инвестициите	↔	Икономически ефективни цели – оптимално съотношение цена/качество
Фокус върху големи скъпи проекти	↔	По-голям акцент върху ефективността и оптимизацията

Планове за устойчива градска мобилност:

Сравнение

Традиционно		Планиране на устойчива градска мобилност:
Фокус върху <i>трафика</i>	↔	Фокус върху <i>хората</i>
Основна цел: капацитета и скоростта на потока на движение	↔	Основна цел: достъпност и качество на живот
Политически мандати и планирани от експерти	↔	Активно участие на важни заинтересовани страни
Акцент върху инженерите по транспорта	↔	Междудисциплинарно планиране
Инфраструктурата като основната тема	↔	Комбинация от инфраструктура, пазари, услуги, информация и маркетинг
Планиране, ръководено от инвестициите	↔	Икономически ефективни цели – оптимално съотношение цена/качество
Фокус върху големи скъпи проекти	↔	По-голям акцент върху ефективността и оптимизацията
Ограничена оценка на въздействието	↔	Разширена оценка на въздействието и учебни процеси

Планове за устойчива градска мобилност:

Сравнение

Традиционно		Планиране на устойчива градска мобилност:
Фокус върху трафика	↔	Фокус върху хората
Основна цел: капацитета и скоростта на потока на движение	↔	Основна цел: достъпност и качество на живот
Политически мандати и планирани от експерти	↔	Активно участие на важни заинтересовани страни
Акцент върху инженерите по транспорта	↔	Междудисциплинарно планиране
Планиране за автомобили = повече автомобилен трафик и задръствания	↔	Планиране за хора = по-добра мобилност и достъпност
Инфраструктурата като основната тема	↔	Комбинация от инфраструктура, пазари, услуги, информация и реклама
Планиране, ръководено от инвестициите	↔	Икономически ефективни цели – оптимално съотношение цена/качество
Фокус върху големи скъпи проекти	↔	По-голям акцент върху ефективността и оптимизирането
Ограничена оценка на въздействието	↔	Разширена оценка на въздействието и въвеждане на учебен процес

Планове за устойчива градска мобилност:

Промяна на акцента

- Ориентация към **дългосрочен хоризонт** при определяне на визията, целите и задачите
- Отчитане на **по-широк географски район** и **трансграничните пътувания**
- По-пълно **участие на заинтересованите страни** в процеса с цел по-голяма **съпричастност към плана**;
- Фокусиране върху приноса на транспорта за поддържане на **по-широка политическа заинтересованост**
- Демонстриране на ясни връзки между целите и мерките, прилагани за **постигане на крайните резултати**.

Планове за устойчива градска мобилност:

Обхват на ПУГМ

Политиките и мерките на ПУГМ трябва да включват следното:

- Всички видове и форми на транспорт
- Цялата градска агломерация
- Обществен и частен
- Пътнически и товарен
- Моторизиран и немоторизиран
- Преместване и паркиране
- Мобилност врата до врата

Планове за устойчива градска мобилност:

Предимства на ПУГМ

- Добавена стойност на интензивното стратегическо планиране в рамките на градските райони
- Градовете са в състояние да:
 - Анализират и оценяват местните транспортни проблеми и предизвикателства
 - Идентифицират ефективни и икономически ефективни мерки за преодоляване на предизвикателствата
 - Разбиране на различни сценарии за развитие и политически възможности
 - Разпознаване на интересите и очакванията на ползвателите на транспортна система
 - Разработване на обща визия за развитие на градския транспорт
 - Избор и съгласуване на подходящ и осъществим набор от мерки
 - Приоритизиране и определяне на график на прилагане на мерките:
 - според най-неотложните проблеми
 - лесни за постигане „бързи победи“
 - В съответствие с наличния бюджет и възможности за изпълнение

Планове за устойчива градска мобилност:

Предимства на ПУГМ



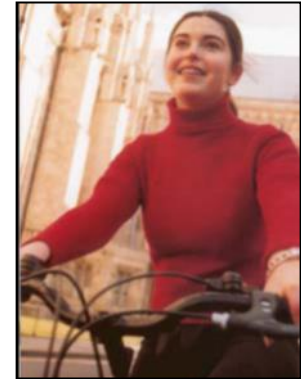
Подобрена мобилност и
достъпност



Ползи за здравето и
околната среда



Подобрен имидж на
града



По-добро качество на
живот



Обществени решения и
решения на
заинтересованите лица



Способност да се
достигне до повече хора



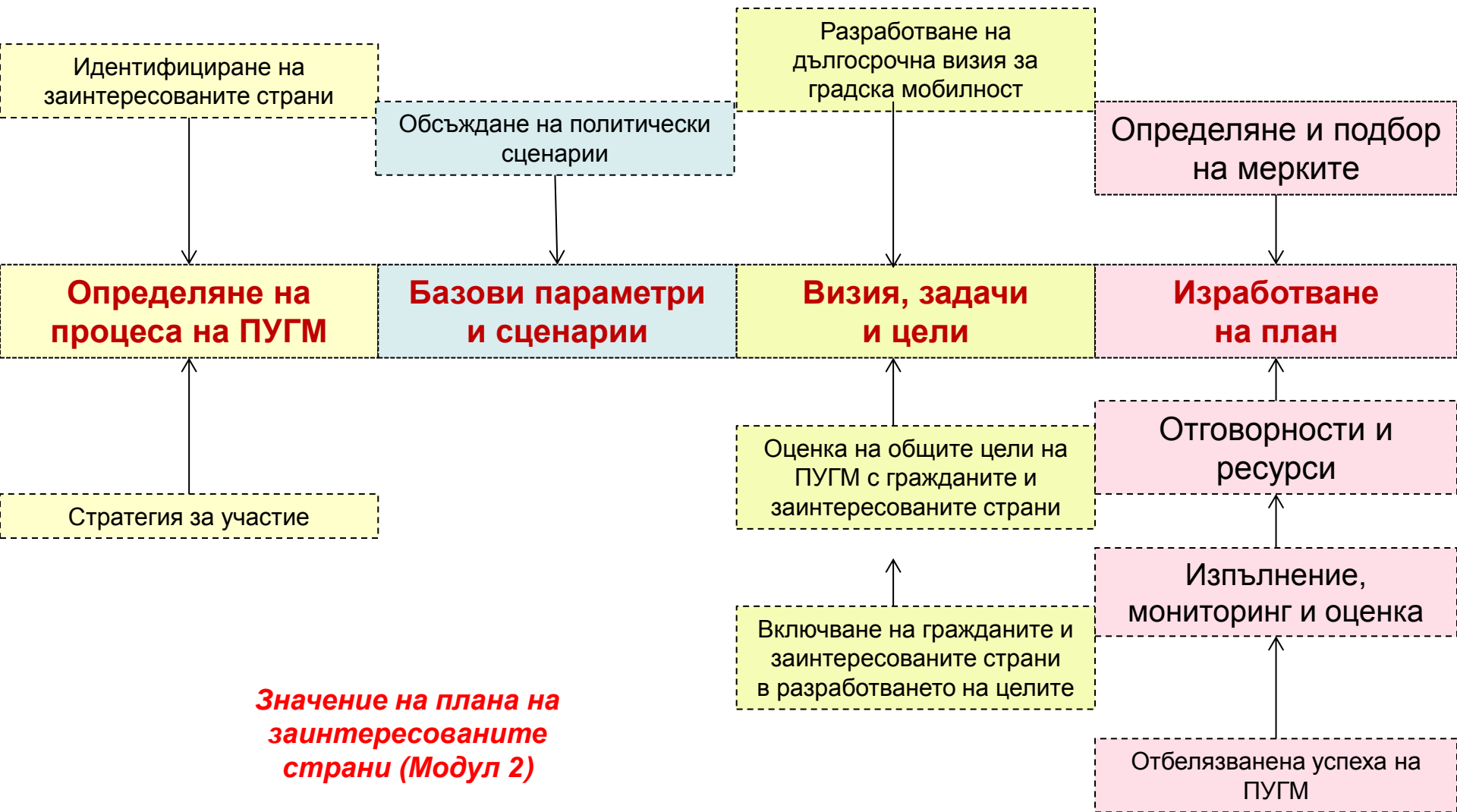
Политическа визия за
нова интегрирана
транспортна система



Изпълнение на правни
задължения

Планове за устойчива градска мобилност:

Подход, ориентиран към широко участие



Планове за устойчива градска мобилност:

Какво прави един успешен ПУГМ?



Какво прави даден ПУГМ успешен?

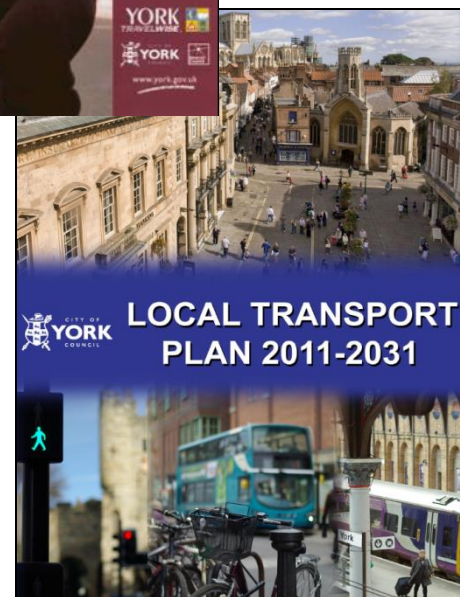
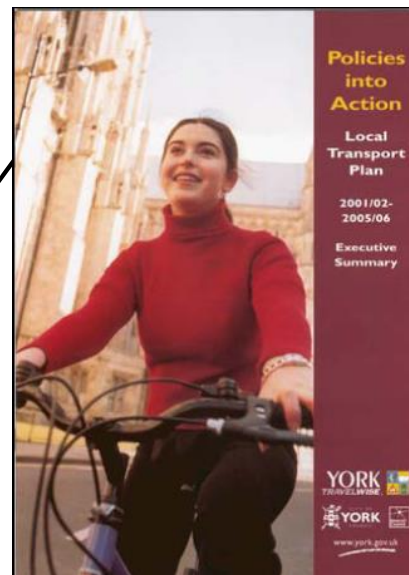
Обобщение на ключовия подход

- Акцент върху устойчивостта:
 - балансиране на *икономическото развитие, социалната справедливост* и *качество на околната среда*
- Подход, който включва следните задачи:
 - *анализ на състоянието* и базов сценарий
 - определяне на *визията, целите и задачите*
 - избор на набор от *политики* и *мерки за градска мобилност*
 - възлагане на *отговорности* и *ресурси*
 - мерки за *мониторинг* и *оценка*

Успешни планове за устойчива градска мобилност:

Град Йорк

- Община с около 200 хил. души население
 - градски център и крайградски зони
- Исторически град с ключови транспортни предизвикателства
 - древни сгради и градски стени
 - силно развити туризъм и търговия на дребно
- От 2000 г. насам са разработени три местни транспортни плана



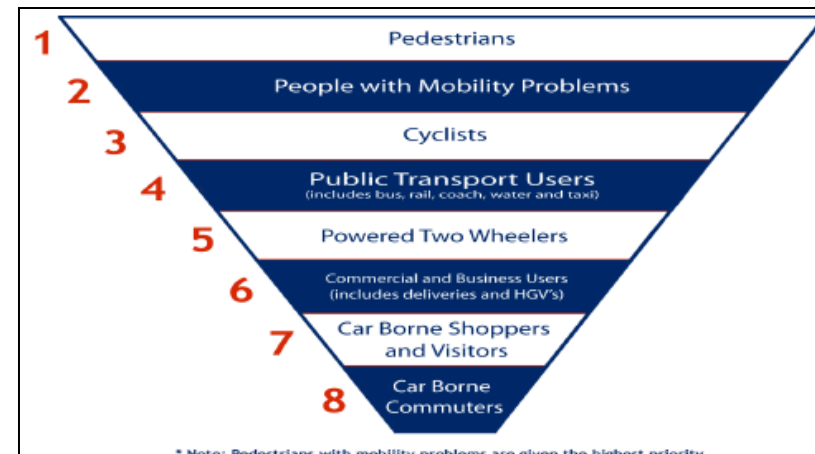
Успешни планове за устойчива градска мобилност:

Град Йорк

- Местните транспортни планове (МТП) са получили висока оценка от транспортното министерство на Обединеното кралство
- Статус на центъра за високи постижения:
 - МТП1: „Паркирай и пътувай“ (буферни паркинги) и колоездене
 - МТП2: Подобен туристически избор в районните центрове и градчетата
- Присъдена награда „Транспортно ведомство на годината за 2003“
- Успехът датира от 1990-те – устойчиво планиране
 - един от първите органи на местната власт, разработил *„Йерархия на потребителите в транспорта“*
 - разработени така също маршрутни мрежи на пешеходците и велосипедистите
 - крайъгълен камък на подхода е „Паркирай и пътувай“



**Справяне с трудни
избори в транспорта
– Бездействието не е
избор !!!**



Планове за устойчива градска мобилност:

Град Йорк

Ключови статистически данни за ефективността:

- стабилни нива на трафика в пиковите часове от 2006 г. насам
- запазване на стабилно ниво на дотиране на автобусния транспорт (патронаж), допи и при отпадане на други места в страната
- около 3 млн. ползватели на услугата „Паркирай и пътувай“ годишно
- 45% намаление на загинали и тежко ранените при пътно-транспортни произшествия – целта е достигната и надмината
- 95% от училищата в Йорк имат план за пътуване
- значително увеличение на броя на хората, ползващи велосипед в града

Планове за устойчива градска мобилност:

Град Йорк

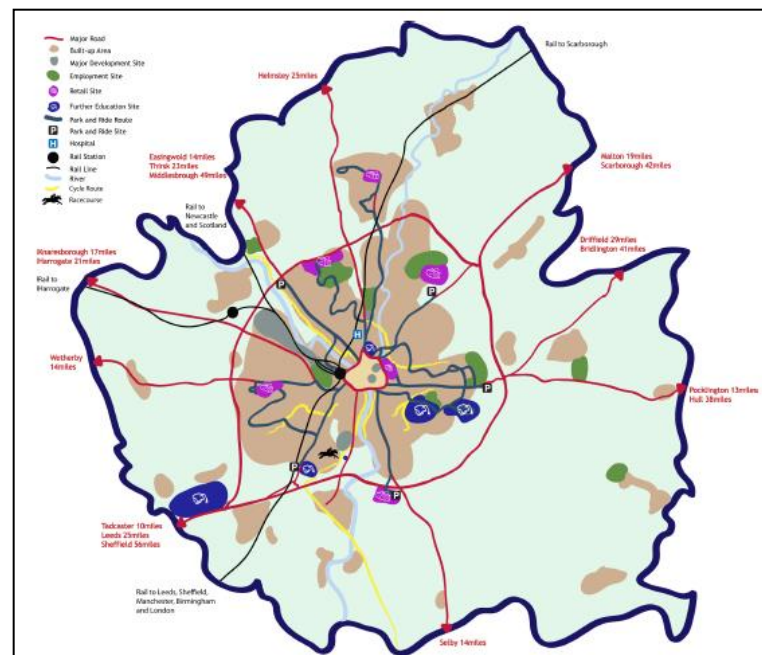
Ключови елементи на подхода:

- Значителната работа с доказателствена база, общественото участие и консултации с обществеността от съществено значение при оформянето на транспортните планове на Йорк:
 - различни нива на консултации за идентифициране на проблемите и съпоставяне на становищата по различните решения
 - проучване на предпочитанията на жителите по различни потенциални инвестиционни сценарии
- Силна доказателствена база в подкрепа на всеки МТП с цел идентифициране на основните проблеми и предизвикателства



Планове за устойчива градска мобилност: Град Йорк

- Интеграция на процесите на транспортното планиране с по-широки политически програми още в самото начало:
 - рамка за планиране на развитието – разбиране на бъдещия растеж и движението (на местно и регионално ниво)
 - разработване на план за действие по отношение на качеството на въздуха
 - в отговор на екологичното натоварване



Планове за устойчива градска мобилност:

Планиране на транспортния график в град Йорк

1:Plan

2:Options

3:Details



From: York Station, Station Road

To: Walmgate Bar, Walmgate




On: 23-Sep-2015 21:00

Click on a result below to see more details.

Cycle, Drive Results

Modes	Distance	Duration	Costs	Calories	CO ₂
	1.2miles	11min	£0.00	34cals	0kg
	1.4miles	7min	£0.00	0cals	0.6kg

Public Transport Results

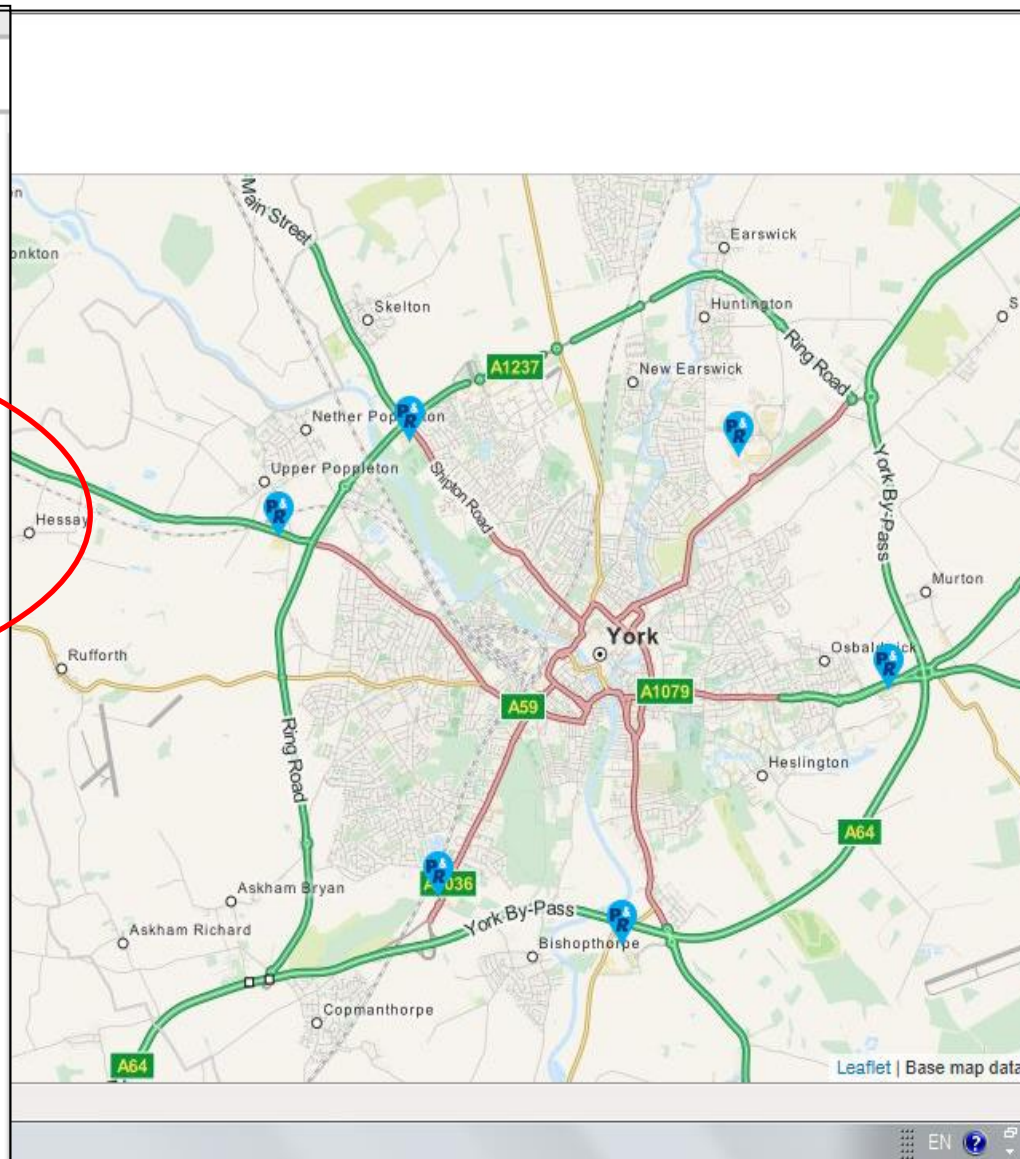
Modes	Depart	Arrive	Duration	Calories	CO ₂
 4	20:54	21:16	22min	70cals	0.1kg
 46	21:03	21:17	14min	34cals	0.1kg
 9	21:06	21:28	22min	98cals	0.1kg

earlier

later

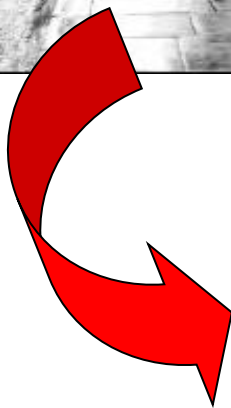
? Help

Feedback



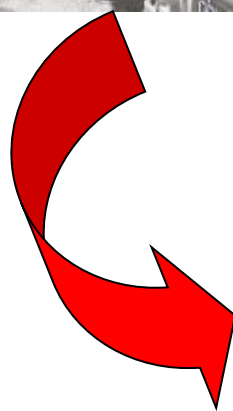
Планове за устойчива градска мобилност:

Възстановяване на улица – Йорк



Планове за устойчива градска мобилност:

Възстановяване на улица – Йорк



Планове за устойчива градска мобилност:

Преразпределяне на пътното пространство – Лондон



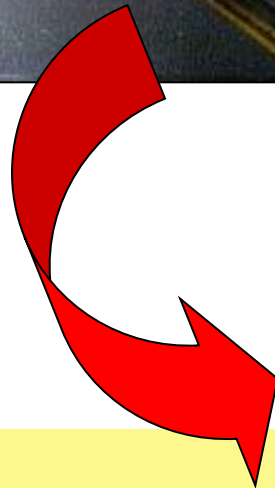
Планове за устойчива градска мобилност:

Преразпределяне на пътното пространство – Лондон



Планове за устойчива градска мобилност:

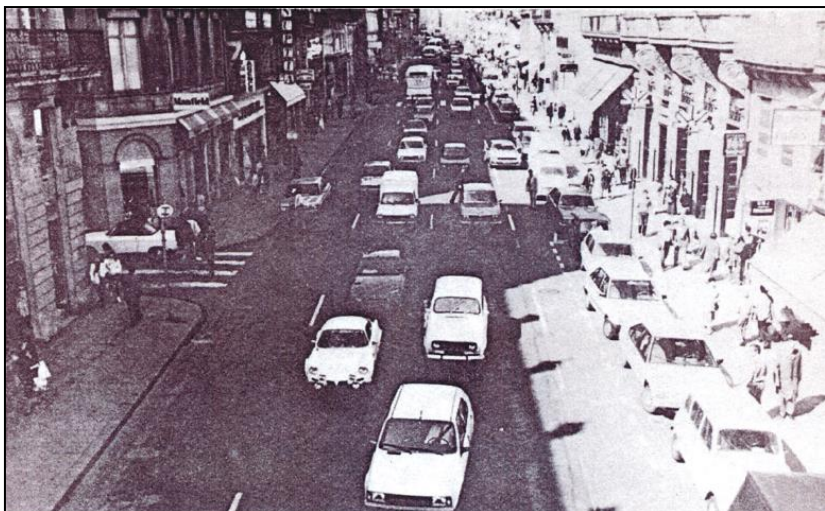
Преразпределяне на пътното пространство – Лондон



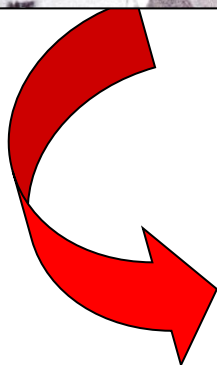
Успешни планове за градска мобилност:

Възстановяване на улица – Брюксел

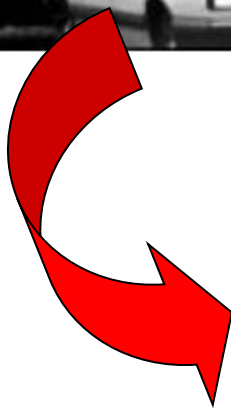
От това.....



....до това!



Успешни планове за градска мобилност: *Възстановяване на улица – Гент*



Планиране на устойчива градска мобилност:

Още нещо в тази насока



Транспорт и движение като
„помощ“, а не като основна причина.



Планиране на устойчива градска мобилност:

Тип на „мястото“, за което планираме



Планиране на устойчива градска мобилност:

Разпознаване на видовете потребители и техните нужди

- Нископлатен персонал от поддръжката персонал от сравнително наблизо, в „антисоциални“ часове
- Посетители, които идват от вътрешността на страната два пъти годишно, за уикенда
- Редовно пътуващи от и до работа, може би с гъвкаво работно време, използващи ИТ
- Бизнесмени на постове с високи натоварвания
- Тийнейджъри, които пазаруват или ходят на кино
- Възрастни хора или малки ученици, които имат нужда от мобилност и безопасност
- Млада двойка от центъра на града, която живее, за да се радва на живота
- Мениджър на дребен бизнес, който се нуждае от ефективни доставки

Да се мисли за цялото пътуване, а не само за част от него ...

Планиране на устойчива градска мобилност:

Използване на примери от други места

Варшава

Гьотеборг

Копенхаген

Братислава,

Глазгоу

Хамбург

Дрезден

Дъблин

Манчестър

Дюселдорф

Фрайбург

Прага

Лион

Женева

Порто

Букурещ

Марсилия

Дубровник

Барселон

Генуа;



Успешни планове за градска мобилност
**„Аркади“ за достъп и кръстовищата са ключови
за капацитета и условията за търговска дейност**

Устойчиво планиране на градската мобилност

*Нарастваща нужда от гъвкави места:
Проектиране за хората. Мястото е ограничено*

Осло през лятото

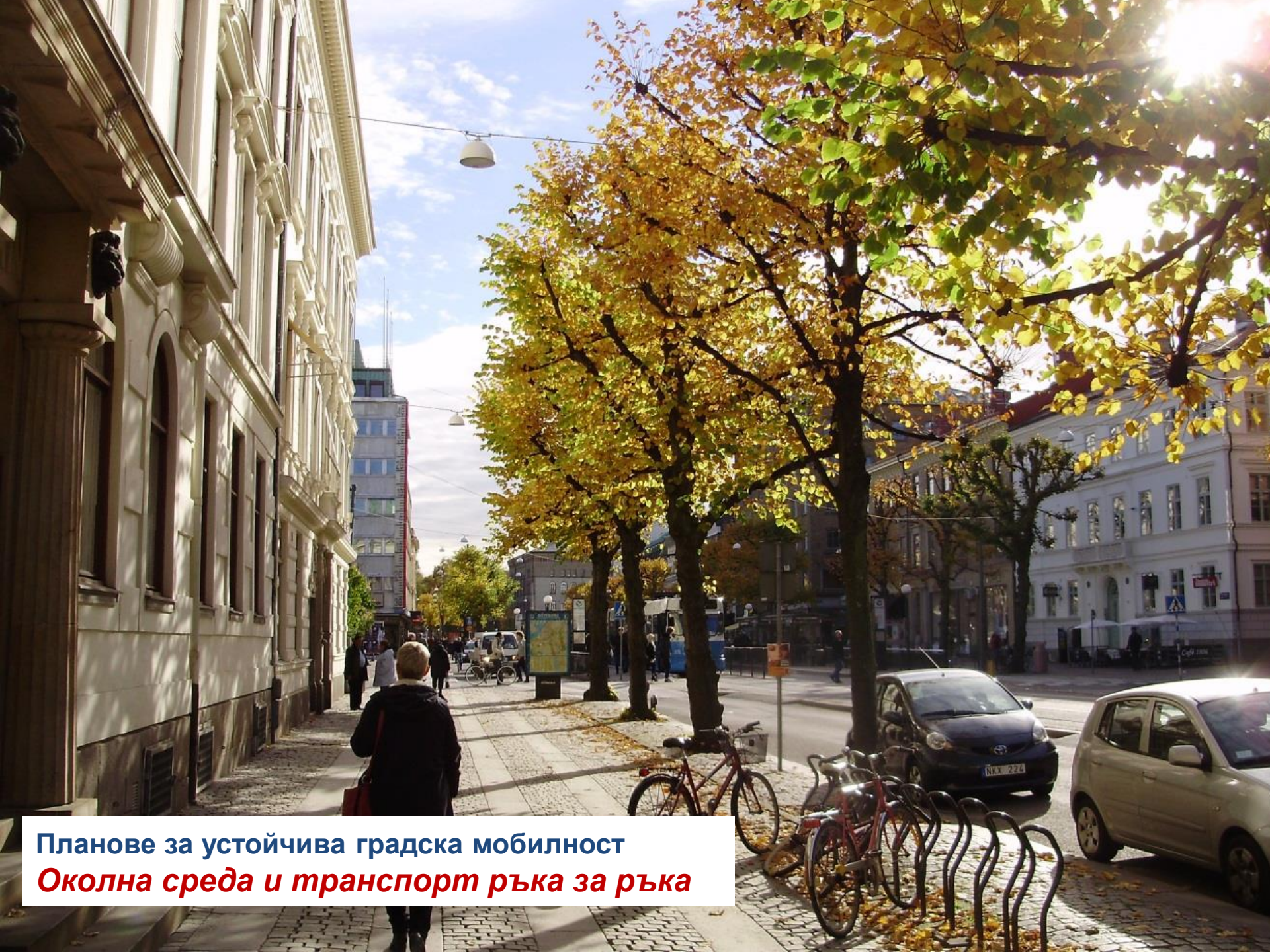
Успешно планиране градска мобилност:

Максимално използване на инфраструктурата, за постигане на по-голяма икономическа ефективност

Иновативно повторно използване на съществуващата инфраструктура



Оберхаузен, Германия



Планове за устойчива градска мобилност
Околна среда и транспорт ръка за ръка

Планиране на устойчива градска мобилност:

*Проектиране за хората. Мястото е ограничено
Паркинг или детска площадка?*





Успешни планове за градска мобилност

*Транспортната инфраструктура може
да бъде част от градската архитектура
и облик: Шефилд, Великобритания*



Планиране на устойчива градска мобилност

*Мислене, съобразено с географията и потребностите;
Вупертал, Германия – по протежение на речна долина с малко място*

Планиране на устойчива градска мобилност:

Осмисляне на особеностите на поведение

Свърхголеми срещу свърхмалки еко автомобили, но малко превозни средства от среден размер



Планиране на устойчива градска мобилност:

Разпознаване на промените

Логистика: отлив от средени по размер превозни средства

